

# هزاران هزار تصویر

مروری بر عملکرد سامانه اعتبارسنجی مرآت

بهار ۱۴۰۰



اللهم

# تسهیل تسهیلات

دریافت تسهیلات و خرید اقساطی، به بخشی ثابت از زندگی‌های امروز ما تبدیل شده است؛ عاملی که از یک سو به مردم کمک می‌کند نیازمندی‌های خود را راحت‌تر تهیه کنند و از سوی دیگر قدرت عمل فروشندگان را افزایش می‌دهد. اعتبارسنجی پاسخی است بر این نیاز دو سویه؛ راهی نو که در آن مراکزی تخصصی، اعتبار مالی افراد را می‌سنجند تا مشخص شود یک نفر، بر اساس شغل و درآمد و هزینه‌ها و رفتارهای مالی و اعتباری خود، چقدر می‌تواند تسهیلات دریافت کند و چه میزان توان بازپرداخت اقساط را دارد.

چنین چیزی نه فقط برای بانک‌ها، که هر جا قرار است خدماتی به صورت اعتباری یا نسبه یا مدت‌دار ارائه شود، مانند خرید خودرو، لوازم خانگی، اجاره خانه و ... قابل استفاده خواهد بود.

در این صورت، نیازی نیست متقاضی چنین خدماتی، هر بار به جایی مراجعه کند، هر بار با سلیقه‌ای خاص مواجه شود، و هر بار ده‌ها سند و مدرک و ضامن و ... ارائه نماید و هر بار ناامیدتر برگردد.

نیازی نیست خیریه‌ها و خیران و وام‌دهندگان، هر بار خودشان، آستین بالا بزنند و آمار متقاضیان و مراجعان را درآورند، یا دل به دریا بزنند و ناامید از برگشت پول‌مان، قرضی بدهند.

تنها کافی است تصویر اعتباری افراد در آئینه مرآت نمایان شود تا هزاران نفر یاریگر هزاران هزار کار نیکو شوند.



# قدر اعتبارمان را بدانیم

اعتبارسنجی، سنجش اعتبار افراد است تا معلوم شود هنگام دریافت تسهیلات یا خریدهای اقساطی، چه میزان تسهیلات می‌توانند دریافت کنند و از عهده پرداخت چه میزان اقساط ماهانه بر می‌آیند. اعتبارسنجی کمک می‌کند تا مردم از مسیرهای پر پیچ و خم دریافت تسهیلات و ارائه وثیقه‌های سنگین رها شوند و بتوانند در سریع‌ترین زمان ممکن وام بگیرند یا کالای خود را اقساطی بخرند. همچنین به بانک‌ها و عرضه‌کنندگان کالا و خدمات کمک می‌کند تا از بازگشت پول خود اطمینان یابند.

توسعه روزافزون خریدهای اعتباری و حالات متنوع آن، موجب شده است اعتبارسنجی به عنوان یکی از مهم‌ترین ارکان توسعه کشورها در نظر گرفته شود. به گونه‌ای که مدت‌هاست، دامنه استفاده از اعتبارسنجی، از نظام‌های مالی فراتر رفته و به مواردی چون اجاره خانه، خرید اقساطی خودرو، وسایل خانه و ... گسترش یافته است.



انجام بیش از  
**۳,۷۰۰,۰۰۰** بار  
اعتبارسنجی



برای  
**۲,۸۰۰,۰۰۰** نفر



پرداخت بیش از  
**۳۰,۰۰۰** میلیارد تومان  
تسهیلات بر مبنای اعتبارسنجی انجام شده



# قدر اعتبارمان را بدانیم

سامانه اعتبارسنجی مرآت، در خدمت بانکها و ارائه کنندگان خدمات مالی اعتباری است و افراد را به صورت غیر حضوری ارزیابی نموده و گواهی اعتبارسنجی آنها را صادر می نماید.

از زمان راه اندازی سامانه اعتبارسنجی مرآت در اردیبهشت ماه ۱۳۹۶ تا اسفندماه ۱۳۹۹، بیش از ۲,۸۰۰,۰۰۰ نفر، نزدیک به ۳,۷۰۲,۰۰۰ بار توسط سامانه اعتبارسنجی مرآت اعتبارسنجی شده اند. با اتکا به نتایج سامانه اعتبارسنجی مرآت تا کنون بیش از ۳۰ هزار میلیارد تومان تسهیلات خرد اعطا شده است که نرخ مطالبات غیرجاری این تسهیلات کمتر از ۵ درصد است که رکورد مطلوبی در کشور محسوب می شود.

مرآت به گونه ای طراحی شده است که علاوه بر افراد، سازمانها نیز می توانند جهت دریافت خدمات وام برای کارکنان خود به صورت ویژه از خدمات مرآت استفاده کنند. تا کنون بیش از ۱۴۵ سازمان اقدام به دریافت خدمات مرآت نموده اند.



نرخ مطالبات غیر جاری تسهیلات

کمتر از ۵ درصد هزار

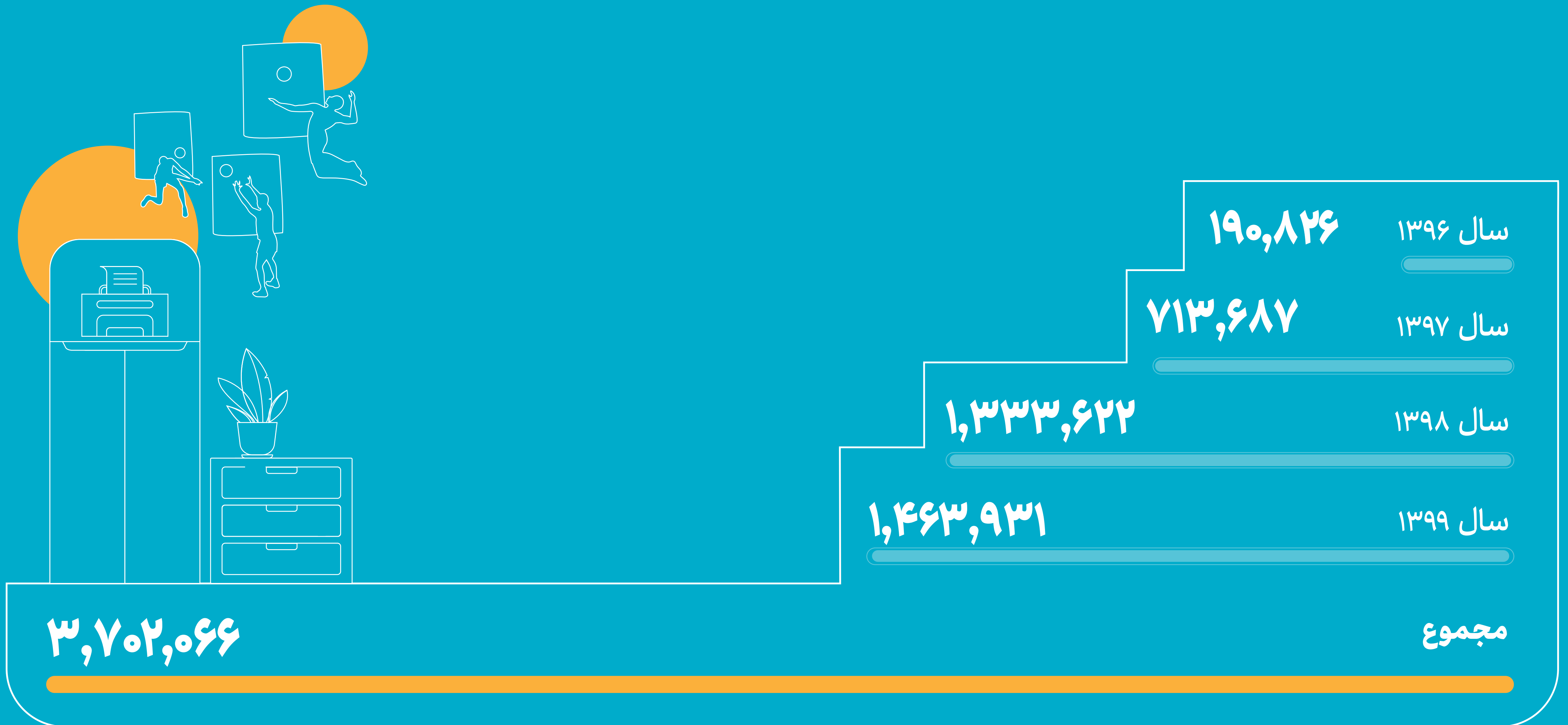


همکاری با بیش از

۱۴۵ سازمان



# تعداد اعتبارسنجی انجام شده



# صرفه جویی‌های ماهانه با استفاده از مرآت

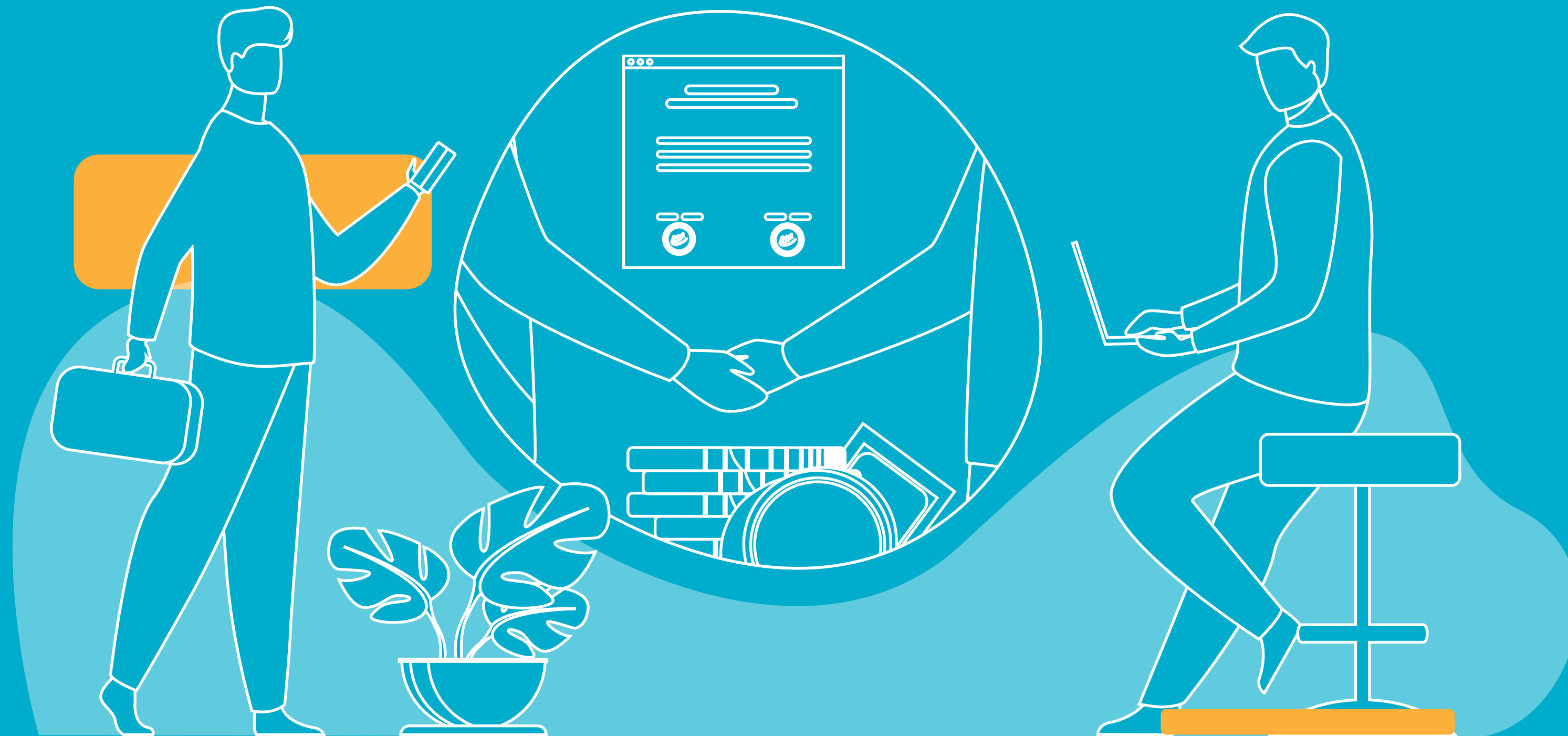
۷۰,۰۰۰ ساعت  
در زمان



۴۰۰ هزار کیلومتر  
در جابه جایی



۱۴ تن  
در مصرف کاغذ





# ویژگی‌های مرآت

## محاسبه‌ای عمیق، سنجشی دقیق

به منظور اعتبارسنجی دقیق متقاضیان، با بررسی الگوهای گوناگون و استانداردهای جهانی و توجه به شرایط بومی، معیارهای متنوعی برای سنجش اعتبار مخاطبان، با محاسباتی خاص انتخاب و طراحی گردید. این معیارها، مواردی چون شغل، درآمد و ضرایب پایداری، توان بازپرداخت، عملکرد مالی، استان محل سکونت، رفتار اعتباری و ... را در بر می‌گیرد. محاسبات مرتبط با این معیارها، با کمک کلان‌داده‌ها و هوش مصنوعی انجام می‌شود.

## فناوری و امنیت اطلاعات

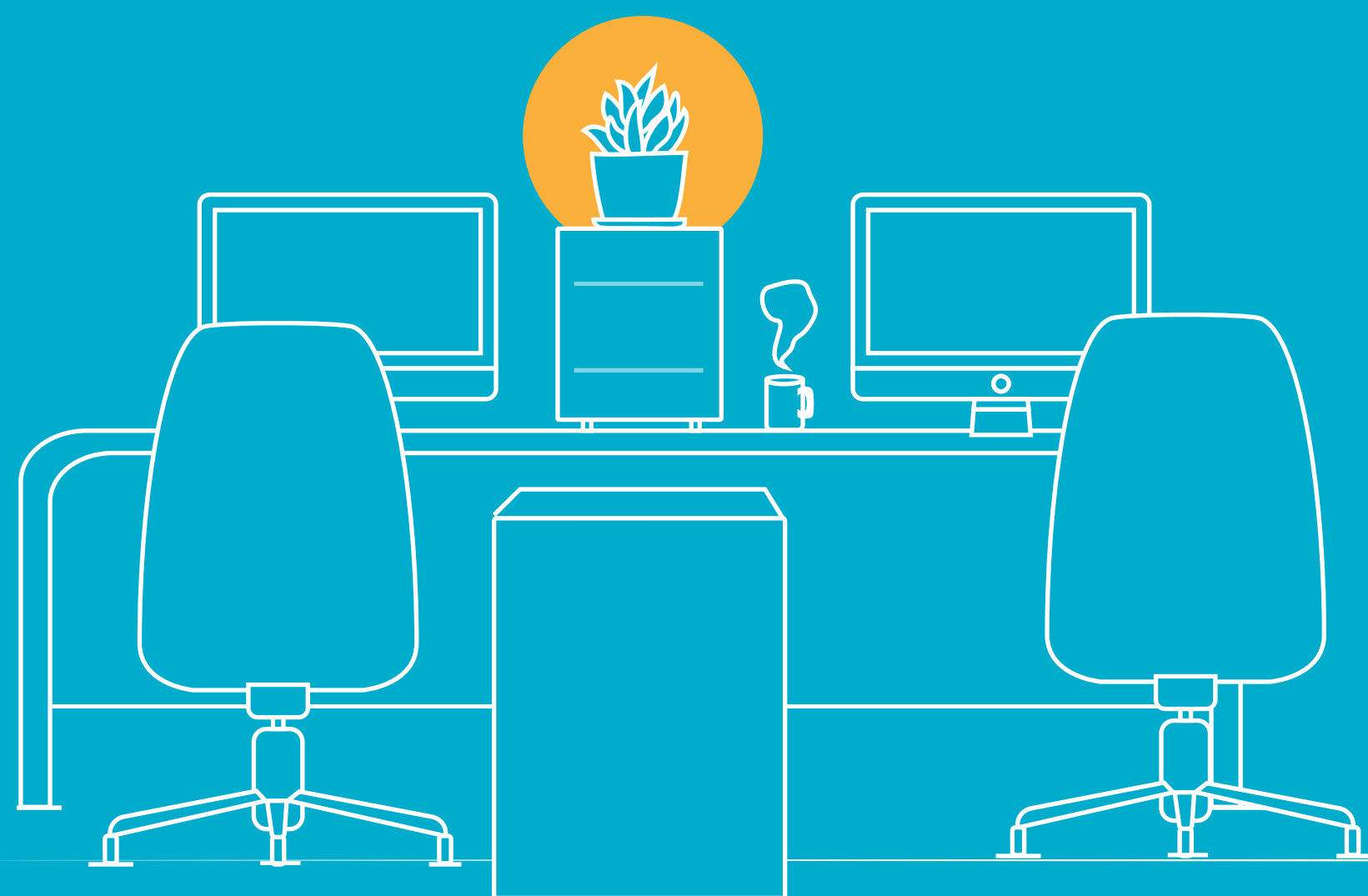
ایجاد بستر سخت‌افزاری و نرم‌افزاری که هر لحظه در آن، هزاران ورود، تراکنش، ورود اطلاعات و بارگذاری مدارک انجام گیرد، نیازمند زیرساختی قوی و قابل اتکاست. از سوی دیگر، وجود حجم عظیمی از اطلاعات اقتصادی تعداد زیادی از افراد، مستلزم ساختارهای چندلایه امنیتی است. این کار توسط تیم گسترده‌ای از بهترین مهندسان شرکت دانش‌بنیان پارت انجام گرفته است و به طور پیوسته نگهداری و بهبود داده می‌شود.

## پاسخگویی و پیگیری

به منظور پاسخگویی به سؤالات و پیگیری‌های متقاضیان اعتبارسنجی، بخشی با عنوان «مرکز تماس» شکل گرفته است. این پاسخگویی‌ها در عموم موارد، صرفاً به یک راهنمایی، خلاصه نمی‌شود و نیازمند پیگیری‌های متعدد از سوی کارشناسان مرآت است.

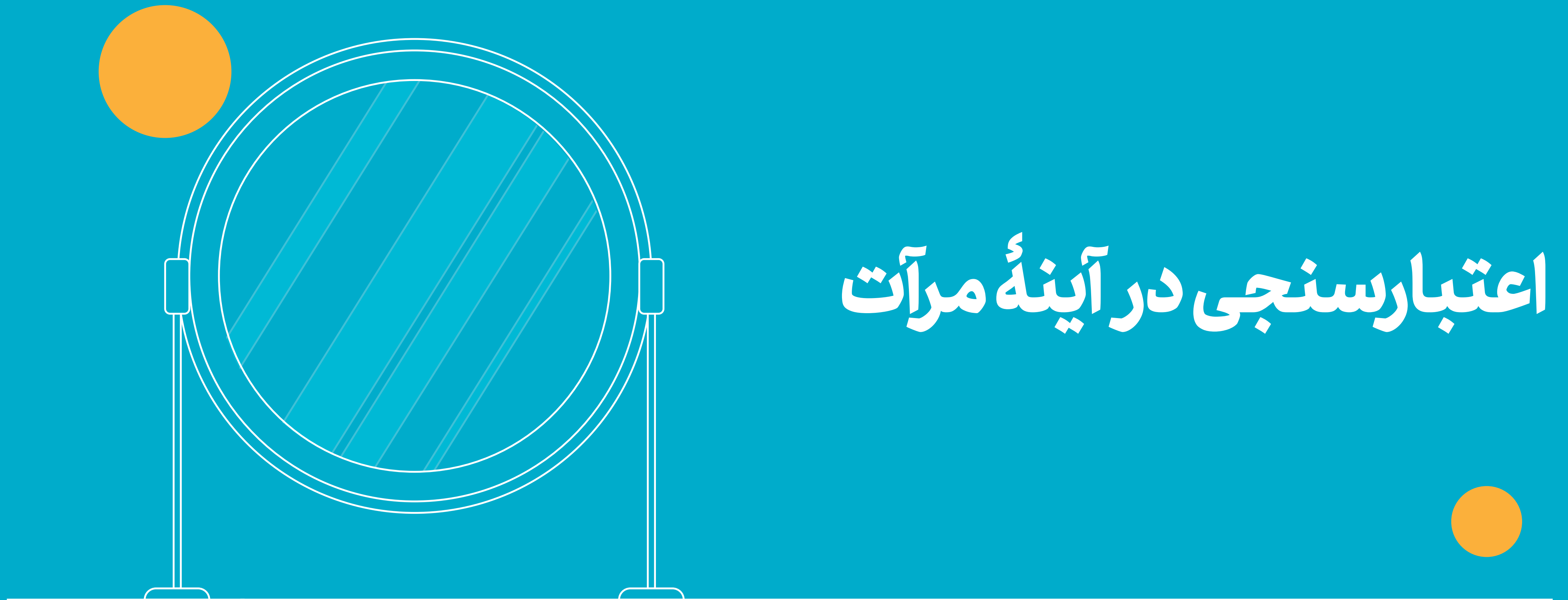
ماهانه بیش از ۷۰,۰۰۰ تماس در این مرکز، پاسخ گفته می‌شود. تمامی این تماس‌ها در سیستم یکپارچه ارتباط با مشتریان ثبت می‌گردد تا امکان بررسی و ارزیابی گفتگوها وجود داشته باشد.

نظرسنجی‌های انجام شده از نمونه‌ای ۲۵,۰۰۰ نفری نشان داد، ۸۰ درصد کاربران، رضایت خود از سامانه را بسیار زیاد و زیاد اعلام کرده‌اند.





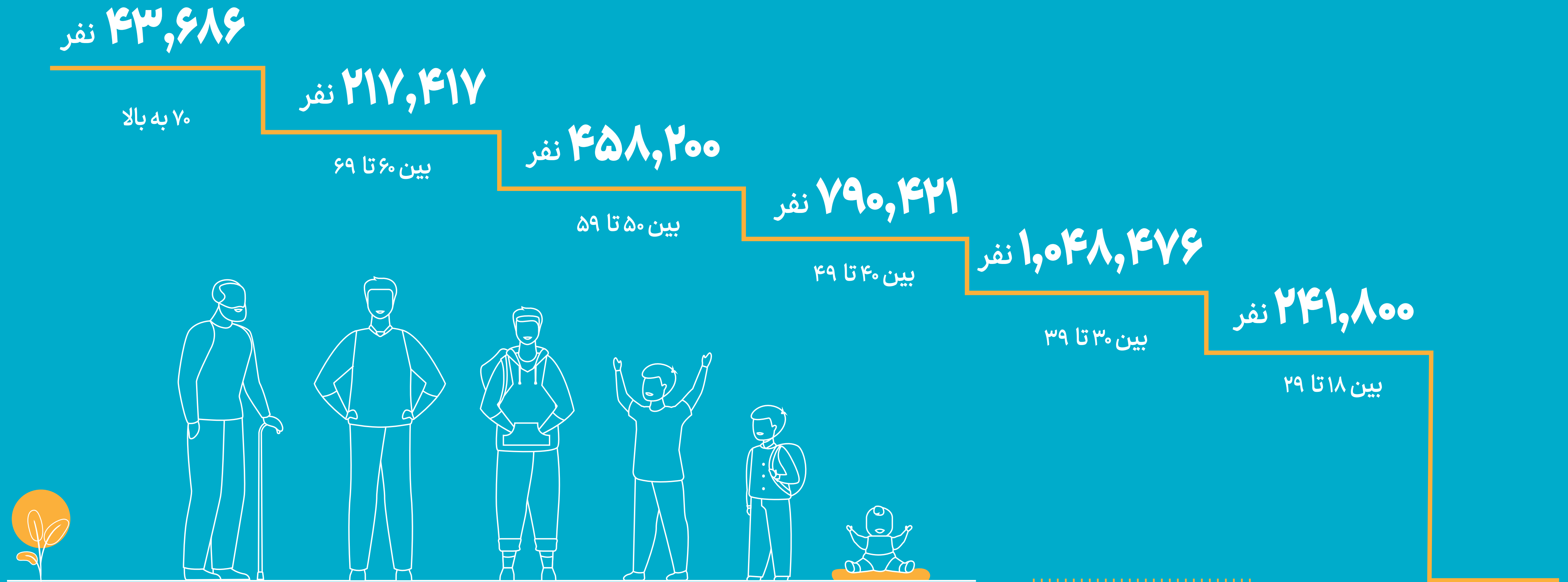
# اعتبارسنجی در آینه مرآت



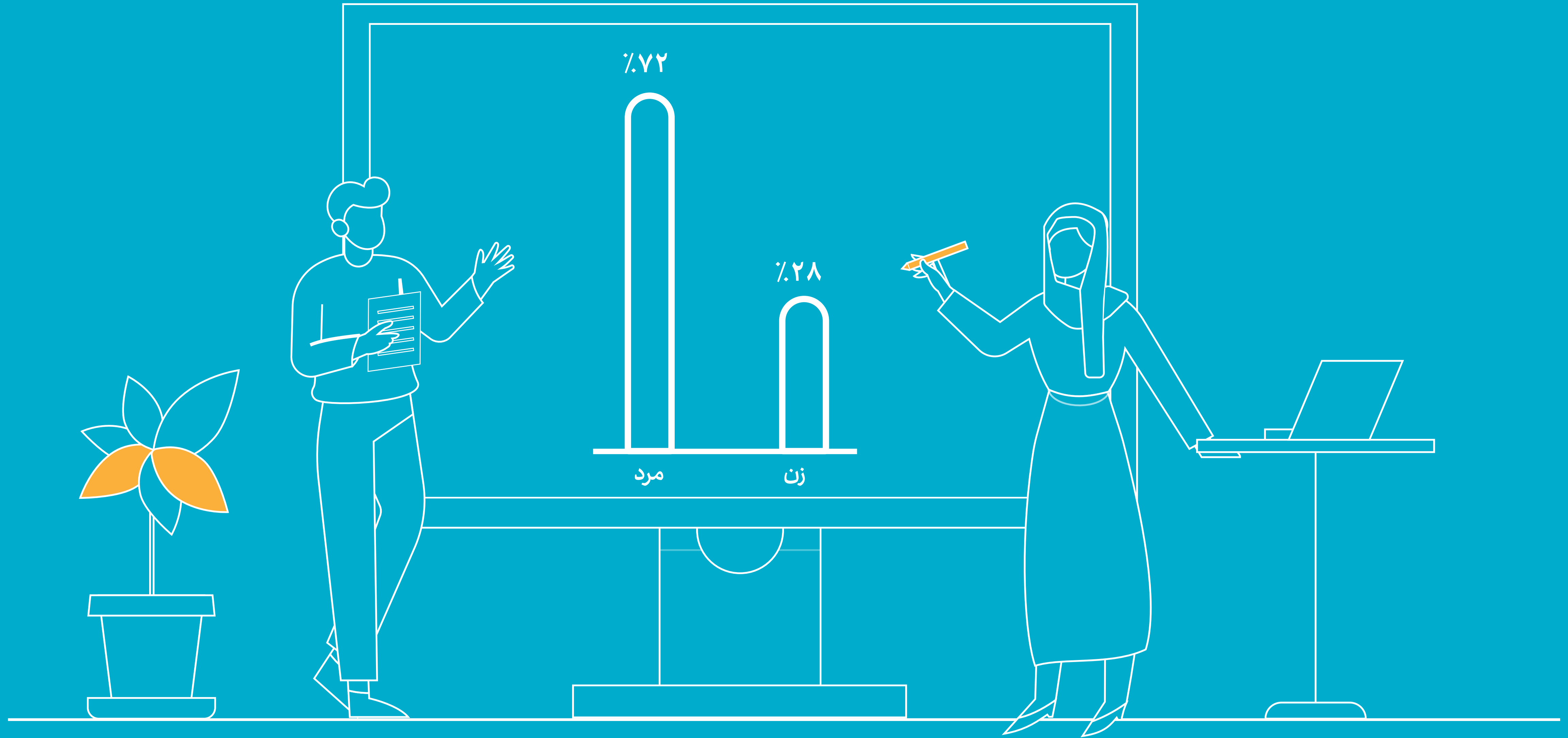
# ۱. تعداد اعتبارسنجی در هر استان

تهران	۳۶۷,۱۴۵	گلستان	۹۳,۶۱۵	کرمانشاه	۴۷,۷۴۳	زنجان	۲۶,۰۸۶
کرمان	۳۰۷,۱۷۲	فارس	۸۹,۶۶۲	کردستان	۴۵,۱۴۰	کهگیلویه و بویراحمد	۱۷,۵۷۳
خراسان رضوی	۲۴۱,۶۲۲	آذربایجان غربی	۸۴,۴۷۷	چهارمحال و بختیاری	۴۳,۶۶۷	لرستان	۱۴,۸۰۶
اصفهان	۲۳۵,۹۹۶	آذربایجان شرقی	۷۷,۹۹۳	خراسان شمالی	۴۲,۱۹۶	خراسان جنوبی	۱۴,۳۷۰
خوزستان	۲۲۷,۴۹۷	البرز	۷۷,۹۰۷	همدان	۳۹,۰۹۲	اردبیل	۱۳,۳۶۲
قم	۱۴۱,۳۸۸	هرمزگان	۶۶,۰۳۴	مرکزی	۳۶,۹۲۵	سمنان	۱۲,۲۵۳
مازندران	۱۳۳,۸۸۳	سیستان و بلوچستان	۶۲,۲۹۶	گیلان	۳۴,۳۳۳	ایلام	۵,۳۳۷
یزد	۱۱۶,۳۱۴	بوشهر	۵۱,۲۸۳	قزوین	۳۲,۸۳۳		

## ۲. بازه سنی افراد اعتبارسنجی شده



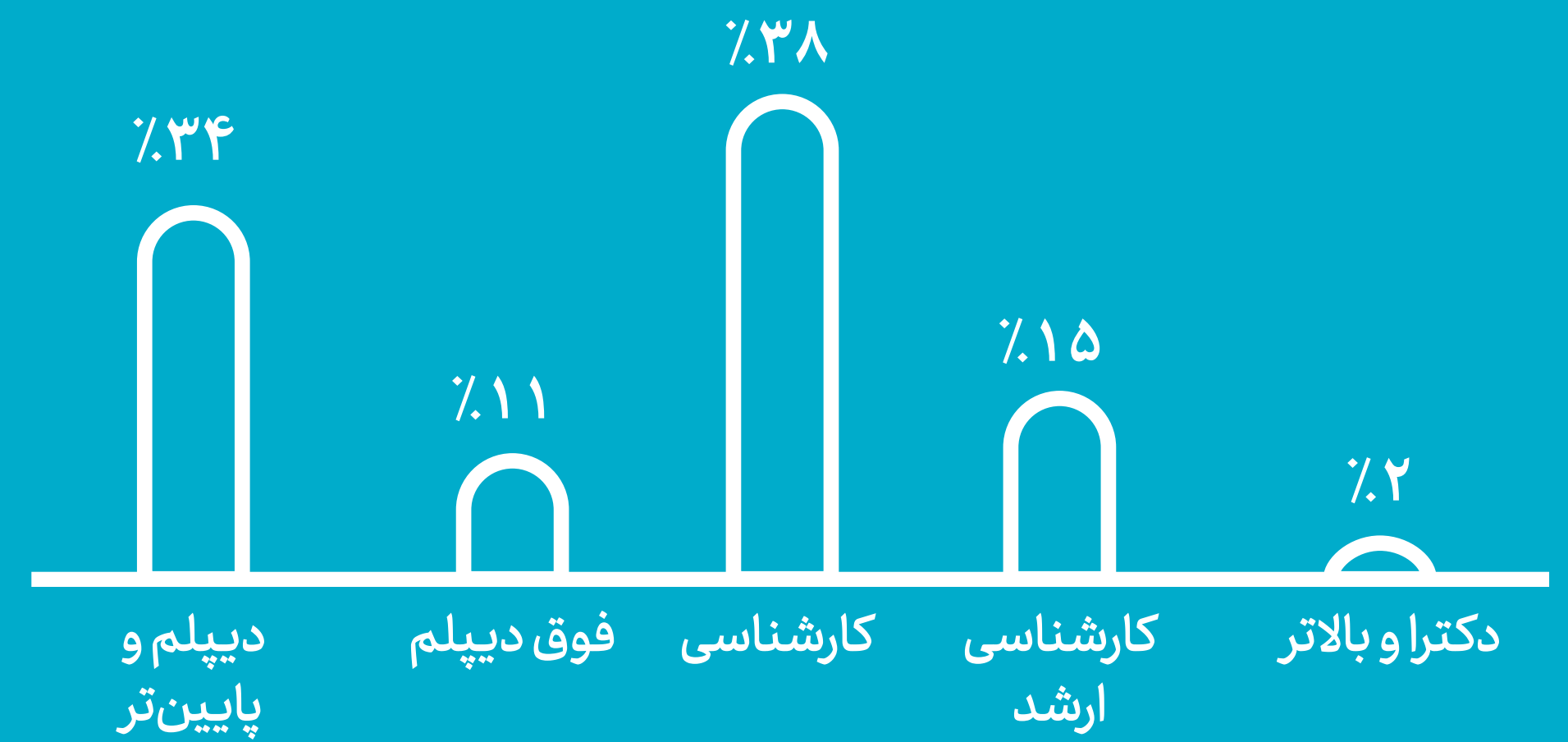
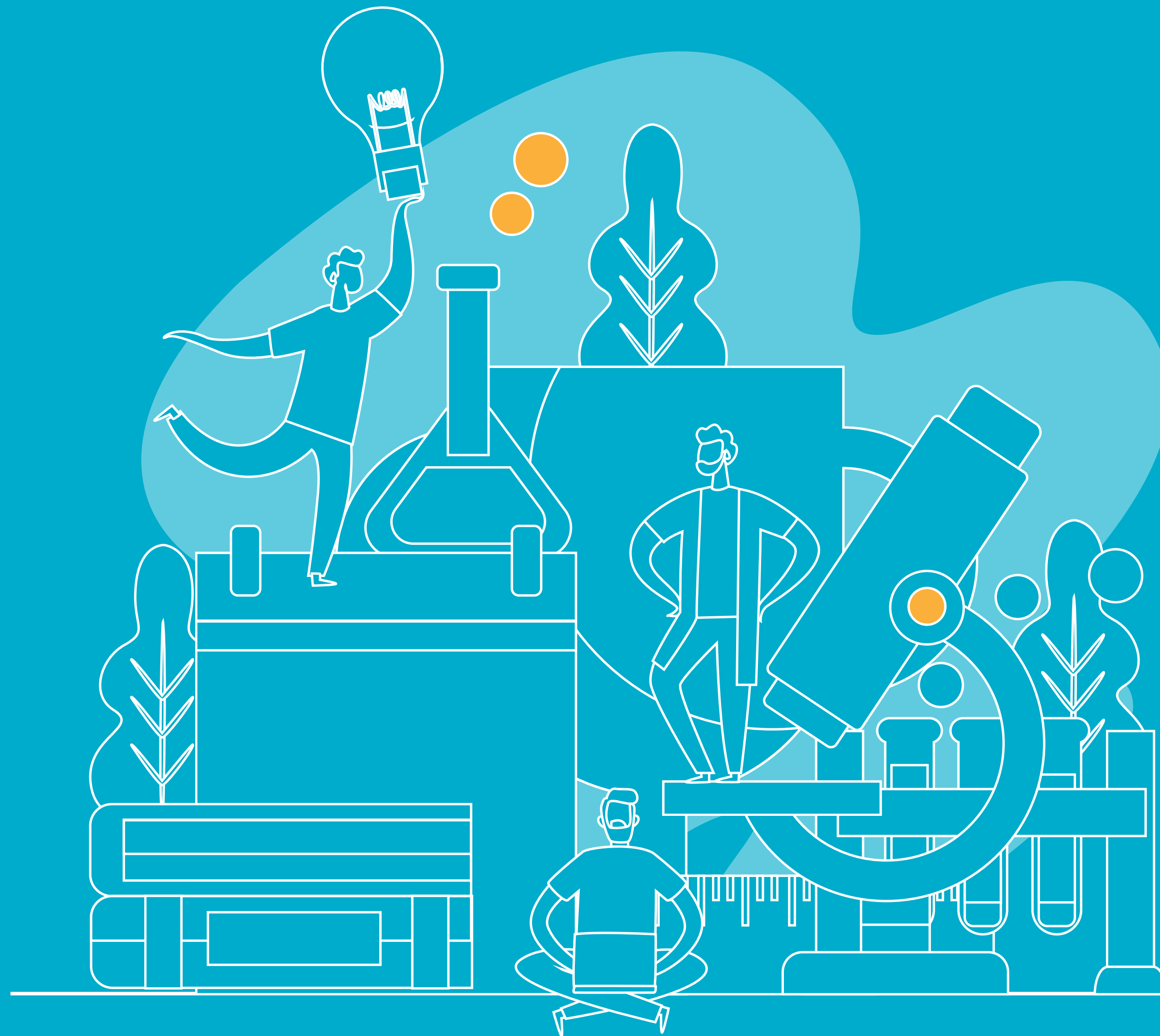
### ۳. جنسیت افراد اعتبارسنجی شده



## ۴. محل سکونت افراد اعتبارسنجی شده

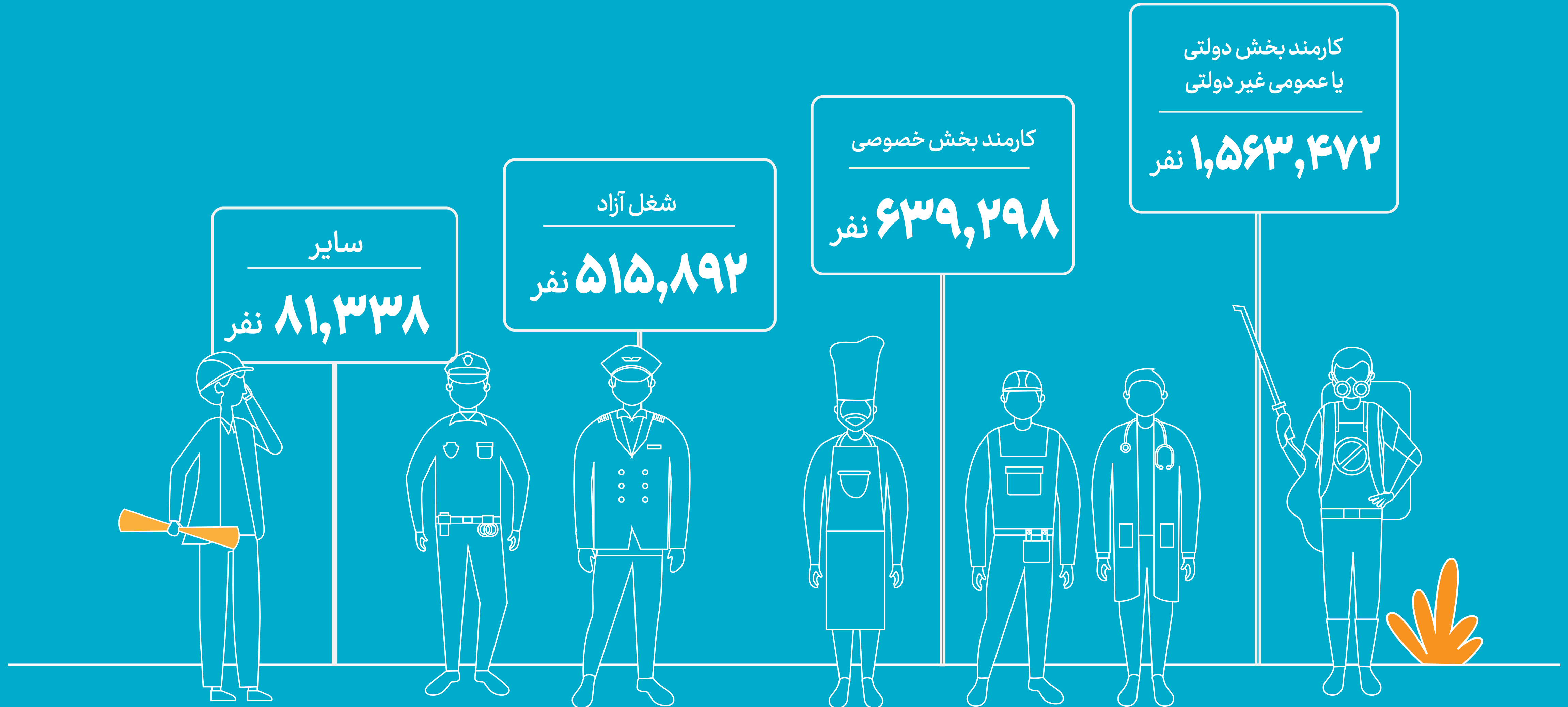


## ۵. تحصیلات افراد اعتبارسنجی شده





## ۶. شغل افراد اعتبارسنجی شده



## ۷. وضعیت سرپرستی افراد اعتبارسنجی شده



سرپرست

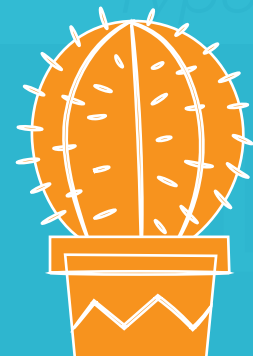
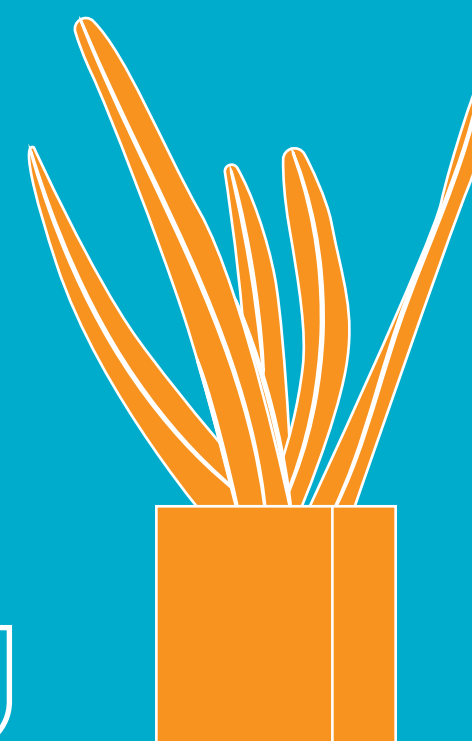
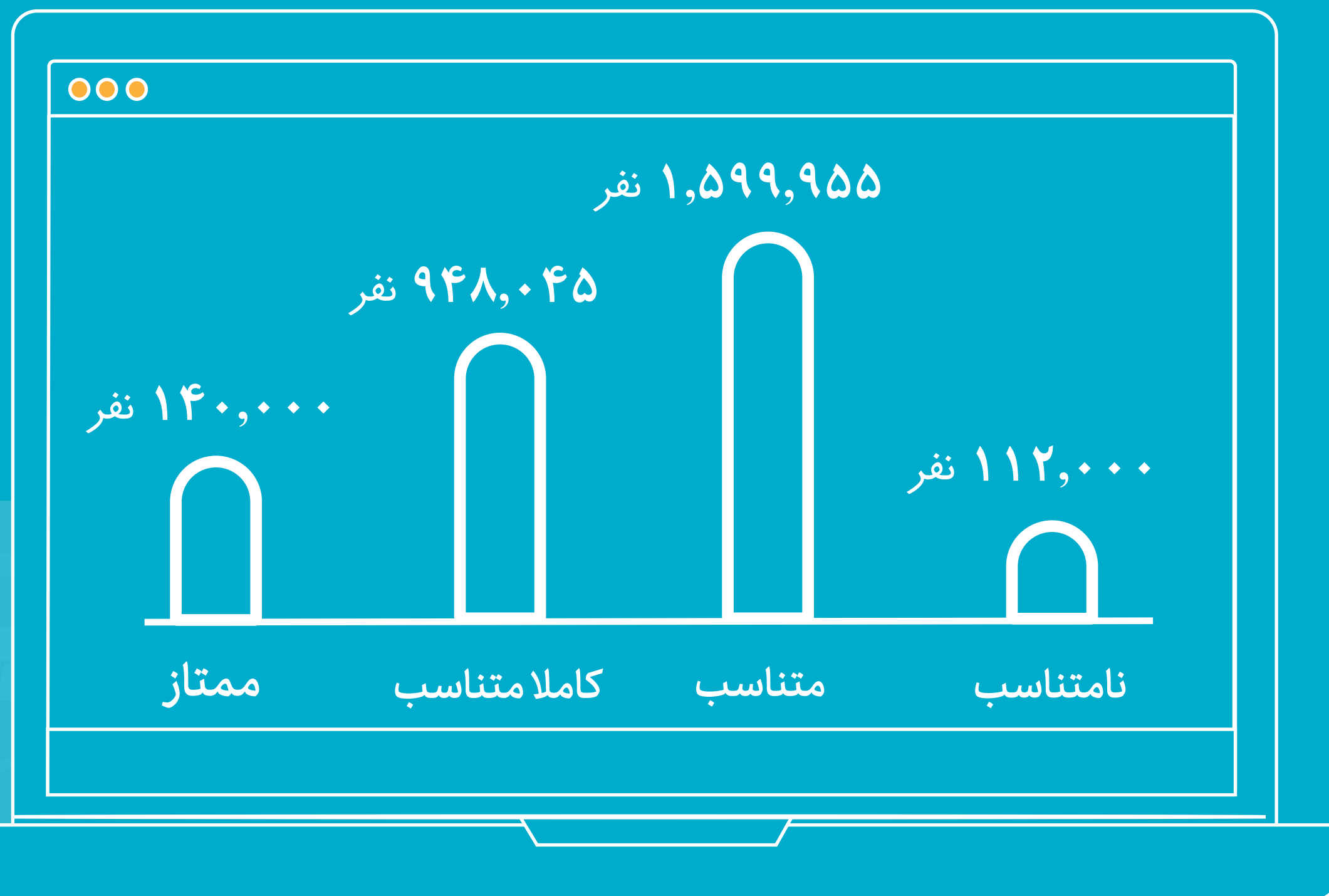
۷۰٪

غیر سرپرست

۳۰٪

# ۱. طبقه اعتباری افراد اعتبارسنجی شده

طبقه‌های اعتباری افراد در مرآت، به ۴ گروه اصلی طبقه‌بندی می‌شود: ممتاز، کاملاً متناسب، متناسب، نامتناسب. براساس تحلیل‌ها و نتایج سامانه اعتبارسنجی مرآت، بیش از ۹۵ درصد از اعضا در گروه‌های ممتاز، کاملاً متناسب و متناسب طبقه‌بندی شده و امکان اعلام توان بازپرداخت ماهانه و ظرفیت بدهی برای آنها وجود داشته است و درخواست حدود ۵ درصد از افراد که در گروه نامتناسب قرار گرفته‌اند، رد شده است.



## ۹. درآمد خالص ماهانه افراد اعتبارسنجی شده

از ۰ تا ۱,۰۰۰,۰۰۰ تومان \_\_\_\_\_ نفر ۷۳,۳۷۵

از ۱,۰۰۰,۰۰۰ تا ۱,۵۰۰,۰۰۰ تومان \_\_\_\_\_ نفر ۱۶۶,۰۴۷

از ۱,۵۰۰,۰۰۰ تا ۲,۰۰۰,۰۰۰ تومان \_\_\_\_\_ نفر ۲۵۶,۱۶۶

از ۲,۰۰۰,۰۰۰ تا ۲,۵۰۰,۰۰۰ تومان \_\_\_\_\_ نفر ۲۵۶,۲۹۰

از ۲,۵۰۰,۰۰۰ تا ۳,۰۰۰,۰۰۰ تومان \_\_\_\_\_ نفر ۳۰۹,۱۹۸

از ۳,۰۰۰,۰۰۰ تا ۳,۵۰۰,۰۰۰ تومان \_\_\_\_\_ نفر ۳۰۲,۵۳۶

از ۳,۵۰۰,۰۰۰ تا ۴,۰۰۰,۰۰۰ تومان \_\_\_\_\_ نفر ۲۶۹,۵۷۹

از ۴,۰۰۰,۰۰۰ تا ۴,۵۰۰,۰۰۰ تومان \_\_\_\_\_ نفر ۲۳۰,۲۴۳

از ۴,۵۰۰,۰۰۰ تا ۵,۰۰۰,۰۰۰ تومان \_\_\_\_\_ نفر ۲۳۵,۷۱۸

بیش از ۵,۰۰۰,۰۰۰ تومان \_\_\_\_\_ نفر ۷۰۰,۸۴۸



# ۱۰. میانگین درآمد و بازه سنی افراد اعتبارسنجی شده

۶۰ تا ۸۰ سال ————— ۴,۷۷۲,۰۰۰ تومان

۵۰ تا ۶۰ سال ————— ۴,۸۵۵,۰۰۰ تومان

۴۰ تا ۵۰ سال ————— ۵,۲۱۱,۰۰۰ تومان

۳۰ تا ۴۰ سال ————— ۵,۱۹۵,۰۰۰ تومان

۲۵ تا ۳۰ سال ————— ۵,۱۰۱,۰۰۰ تومان

۱۸ تا ۲۵ سال ————— ۴,۶۱۹,۰۰۰ تومان



# ۱۱. میانگین درآمد و میزان تحصیلات افراد اعتبارسنجی شده

دکتر و بالاتر ————— ۸,۲۵۶,۰۰۰ تومان

کارشناسی ارشد ————— ۵,۴۴۴,۰۰۰ تومان

کارشناسی ————— ۴,۹۴۶,۰۰۰ تومان

فوق دیپلم ————— ۴,۸۳۴,۰۰۰ تومان

دیپلم و پایین تر ————— ۴,۹۵۷,۰۰۰ تومان





# ۱۲. میانگین درآمد افراد اعتبارسنجی شده در هر استان

گلستان	تومان ۴,۴۵۲,۰۰۰	کهگیلویه و بویراحمد	تومان ۵,۰۹۹,۰۰۰	هرمزگان	تومان ۶,۳۹۶,۰۰۰
فارس	تومان ۴,۳۷۲,۰۰۰	کرمان	تومان ۵,۰۹۶,۰۰۰	بوشهر	تومان ۶,۳۹۱,۰۰۰
سمنان	تومان ۴,۲۵۷,۰۰۰	یزد	تومان ۵,۰۱۰,۰۰۰	البرز	تومان ۵,۹۱۳,۰۰۰
آذربایجان شرقی	تومان ۴,۲۲۶,۰۰۰	خراسان شمالی	تومان ۴,۹۲۱,۰۰۰	تهران	تومان ۵,۸۳۵,۰۰۰
مرکزی	تومان ۴,۲۰۵,۰۰۰	اردبیل	تومان ۴,۸۴۱,۰۰۰	خوزستان	تومان ۵,۶۹۰,۰۰۰
زنجان	تومان ۳,۹۹۵,۰۰۰	کردستان	تومان ۴,۸۰۷,۰۰۰	سیستان و بلوچستان	تومان ۵,۶۸۹,۰۰۰
قزوین	تومان ۳,۷۶۴,۰۰۰	خراسان جنوبی	تومان ۴,۵۹۴,۰۰۰	مازندران	تومان ۵,۵۰۳,۰۰۰
چهارمحال و بختیاری	تومان ۳,۷۱۰,۰۰۰	خراسان رضوی	تومان ۴,۵۸۴,۰۰۰	آذربایجان غربی	تومان ۵,۳۳۵,۰۰۰
قم	تومان ۳,۶۷۴,۰۰۰	همدان	تومان ۴,۵۶۱,۰۰۰	کرمانشاه	تومان ۵,۲۵۵,۰۰۰
		اصفهان	تومان ۴,۴۷۶,۰۰۰	لرستان	تومان ۵,۲۰۰,۰۰۰
		گیلان	تومان ۴,۴۷۰,۰۰۰	ایلام	تومان ۵,۱۶۱,۰۰۰



# ۱۳. کدام استان‌ها خوش حساب‌ترینند؟

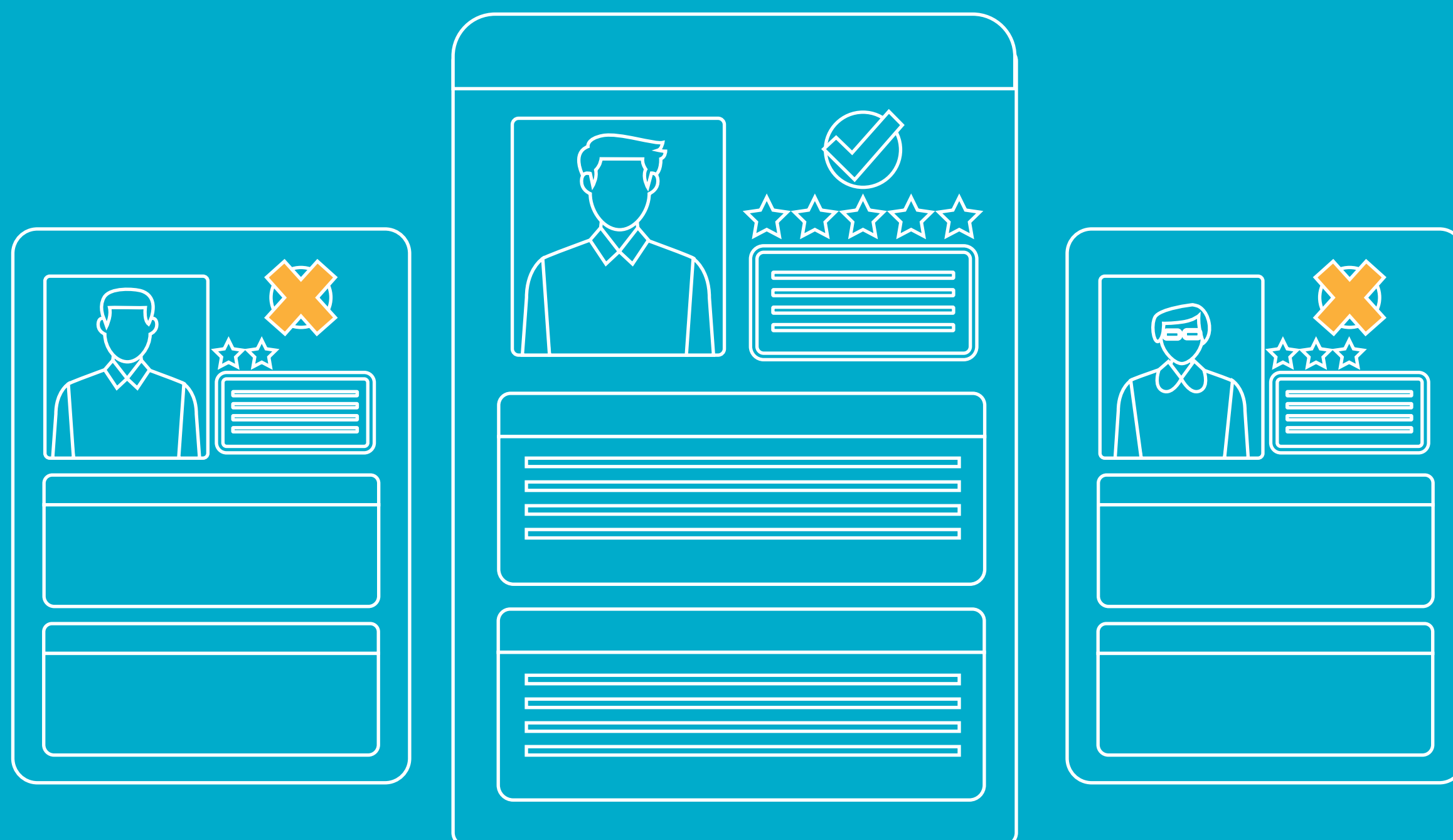


هرمزگان

چهارمحال و بختیاری

خراسان رضوی

# مطالعه موردی طبقه کاملاً متناسب



در بررسی گروه های ممتاز و کاملاً متناسب مشخص شده است که حدود ۷۴ درصد متقاضیان را آقایان تشکیل می دهند. بیش از ۵۰ درصد این دسته از متقاضیان در رنج سنی ۳۰-۵۰ سال قرار دارند. از نظر تحصیلات، بیشتر افراد طبقه کاملاً متناسب در سطح کارشناسی می باشند. میانگین درآمد آقایان حدود ۱۱ میلیون و میانگین درآمد خانم ها حدود ۸ میلیون تومان بوده است. بیشتر مردان توان بازپرداخت بالاتر از ۷ میلیون تومان دارند؛ در حالی که این عدد برای زنان بین ۳-۴ میلیون تومان است. عمده این افراد با سطح اعتباری کاملاً متناسب (حدود ۶۲٪) کارمند بخش دولتی یا عمومی غیر دولتی هستند.



۷ میلیون کاربر یکتا



کارآفرین برتر ملی



کارآفرین برتر استان تهران



جشنواره وب و موبایل ایران



سهاب

